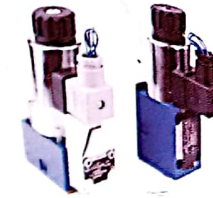


## M-3SED و M-3SEW

در این شیرها به جای اسپول از پاپت استفاده شده است. از مزایای شیرهای پاپتی نسبت به شیرهای اسپولی می توان به عدم وجود نشستی در شیرهای پاپتی و همچنین تحمل بالاتر فشار در شیرهای پاپتی نام برد. هر چند شیرهای اسپولی دارای فرمان های بسیار متنوع تری هستند. شیرهای پاپتی نیز دارای چند فرمان مختلف جهت کارایی های مختلف می باشد. اطلاعات بیشتر از جمله فشار و دبی روغن و... در جدول زیر آمده است. اطلاعات کامل کاتالوگ را می توانید با مراجعه به سایت [www.h-gostar.com](http://www.h-gostar.com) و وارد کردن کد محصول در قسمت جستجو بیابید.



POPET TYPE DIRECTIONAL CONTROL VALVES	spool	size	max. Flow	max. pressure
NG 6 / CETOP 3 / 4/2, 4/3	type		lt/min	( P,A,B ) bar
M-3SEW 6 C-3X/420MG24N9K4	C type	NG 6-1/4"	25	420
M-3SEW 6 C-30/420M110RN5ZL 110V-AC-50Hz	C type	NG 6-1/4"	25	420
M-3SEW 6 C-30/420M220RN5ZL 220V-AC-50Hz	C type	NG 6-1/4"	25	420
M-3SEW 6 U-3X/420MG24N9K4	U type	NG 6-1/4"	25	420
M-3SEW 6 U-30/420M110RN5ZL 110V-AC-50Hz	U type	NG 6-1/4"	25	420
M-3SEW 6 U-30/420M220RN5ZL 220V-AC-50Hz	U type	NG 6-1/4"	25	420
M-3SED 6CK-13/350 CG24N9Z4	CK type	NG 6-1/4"	25	350
M-3SED 6UK-13/350 CG24N9Z4	UK type	NG 6-1/4"	25	350
M-3SED 6CK-13/350 CG205N9Z4 ( 220VAC-50Hz )	CK type	NG 6-1/4"	25	350
M-3SED 6UK-13/350 CG205N9Z4 ( 220VAC-50Hz )	UK type	NG 6-1/4"	25	350
M-3SEW 10 C-1X/420MG24N9Z4	C type	NG 10-1/2"	40	420
M-3SED 10 UK-1X/350CG24N9Z4	C type	NG 10-1/2"	40	350